



# POLITO COMUNICA

Boletín informativo Centro Policlínico del Olaya para los usuarios y su familia

15 de Julio de 2021 Edición 25



## Laboratorio Clínico



# Toma de Muestras

Tenga en cuenta que el **horario de atención** para la toma de muestras es:



**Sede Principal CPO:** Lunes a Sábado 6 am a 10:39 am

**Sede Castellana:** Lunes a Sábado 6 am a 9 am

**Sede Chapinero:** Lunes a Sábado 6 am a 9 am

**Sede Calle 98:** 24 horas

Estimado usuario, antes de agendar su cita por favor validar que la autorización esté dirigida a su sede más cercana. Tenga en cuenta que partir de la fecha **debe agendar la toma de muestras** de laboratorio **en nuestra página web**.



Escanea e ingresa al instructivo

En cumplimiento a los protocolos de Bioseguridad para la prevención del contagio por COVID-19, por favor asista solo a la hora de su cita y no antes. "Es compromiso de todos cuidarnos"

[WWW.CPO.COM.CO](http://WWW.CPO.COM.CO)



HAGA CLIC EN EL ÍCONO



"CITAS DE LABORATORIO"

# Visitas Urgencias

## ESTIMADO USUARIO

Debido a la declaración de Emergencia Epidemiológica, acudimos a su responsabilidad y medidas de autocuidado para **CONSULTAR EL SERVICIO DE URGENCIA, solo en caso de una emergencia real**. Las salas de espera constituyen un foco de infección crítico que incrementa el **riesgo de contagio de COVID-19**.

Priorizando la salud de nuestros pacientes se restringe el horario de la siguiente forma:

## OBSERVACIÓN DE URGENCIAS

No se permiten acompañantes a excepción de los adultos mayores, menores de edad o persona en condición de discapacidad. Recuerda que esta medida es con el fin de garantizar el distanciamiento social y evitar aglomeraciones.

Lunes a Domingo

8:00 a.m a 9:00 a.m

12:00 p.m a 1:00 p.m

5:00 p.m a 6:00 p.m

Recuerda que puedes llevar alimentos a tu familiar teniendo en cuenta las recomendaciones médicas según el caso.



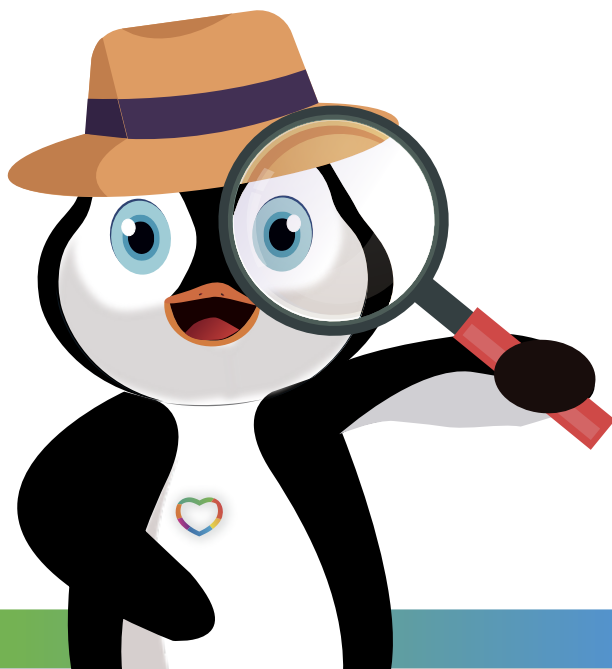
Recuerda lavarte las manos y protegerte en todo momento

# Derechos y Deberes



Programa de  
Humanización

## Polito nos recuerda el **DERECHO Y DEBER** **DEL MES DE JULIO**

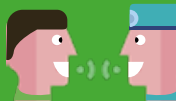


### Derecho



Trato digno e incluyente,  
con atención de calidad y  
humanizada.

### Deber



Trato digno y respetuoso  
hacia el personal de salud.

## Procedimientos no quirúrgicos

Para toda cotización de procedimientos ambulatorios no  
quirúrgicos comunicarse a la línea:



**3612828**

**Extensiones:  
100, 110 y 211**

# Cambios en Infraestructura Física



## IDIME

Si tiene citas en Idime  
ingresar por la cra 21.  
Torre 1 piso 1  
(entrada externa)

Estimado Usuario: a partir de la fecha  
**IDIME** prestará su servicio de forma  
independiente en **T1P1** por lo que no  
tenemos paso por este punto.  
(demarkado en la foto)

Agradecemos de antemano su comprensión.



372 5060



[www.cpo.com.co](http://www.cpo.com.co)



Centro Policlínico del Olaya



Carrera 20 N° 23-23 sur



@cpolayaoficial